

**Espacio escénico / Stage:**

- Dimensiones / Dimensions: 8m. ancho / width, 7m. fondo / depth, 5m. alto / height (4m. alto / height mínimo / minimum)
- Suelo negro / Black floor
- Espacio diáfano, sin patas / Diaphanous space
- Es necesario oscuridad absoluta / Absolut darkness is required

**Maquinaria / Machinery:**

- Material de la compañía:
  - Estructura metálica de 2 x 3 metros que actúa de soporte para iluminación (colgada al centro - detrás del espacio escénico, a 2.1 metros de altura). Unos 50Kg de masa.
  - Polea y cuerda para soportar 20Kg al centro-atrás del escenario, colgada a un Truss.
- Material requerido:
  - Anclajes para poder colgar por 4 puntos la estructura metálica (ver plano)
  - Anclaje para poder levantar una vitrina con la polea desde fuera del escenario, y sujetarla (ver plano).
- 2 maquinistas para el montaje y desmontaje.
- Material of the company:
  - Metal structure 2 x 3 meters used as a lighting support (hung at 2.1 meters height in the middle-back of the stage). About 50 Kg. weight.
  - Pulley and string of 20 Kg. strength in the middle-back of the stage and hung to a TRUSS).
- Required material:
  - Anchor points to hang the metal structure by 4 points (see tech. plan)
  - Anchor point to hold up a furniture with the pulley from the right side of the stage (see tech. plan)
- 2 technicians for assembly and disassembly.

**Iluminación / lighting:**

- Material de la compañía:
  - 8 miniPAR 50W
  - 4 PAR36 30W (van en calles a 1 metro de alto aproximadamente a la altura del centro del espacio escénico)
  - 1 PAR56 300W
  - Mueble amb 20 bombetes de 15W distribuïdes entre 4 canals de dimmer
  - 8 canals de dimmer de 16 Amperios en total colgados a la estructura metálica de la compañía.

- Material requerido:
  - 1 recorte ETC o Robert Juliat 750W 25-50° (según la altura de donde se pueda colgar).
  - 4 PC 1000W con palas
  - Iluminación de público controlable por DMX
  - 16 canales de dimmer DMX-512 1000W por canal
  - 1 punto de corriente directa al escenario
  - 2 estructuras de calle de 1 metro de alto para los focos PAR36.
- 2 técnicos de iluminación para el montaje

Es necesario que llegue cable DMX al escenario y que se puedan linkar los dimmers del teatro con los dimmers de la compañía mediante una cadena DMX.

- Material of the company:
  - 8 miniPAR 50W
  - 4 PAR36 30W (on the sides of the stage at 1 meter height)
  - 1 PAR56 300W
  - Furniture with 20 bulbs (15W each) distributed among 4 dimmer channels.
  - 8 dimmer channels (16Amps altogether) hung to the metal structure of the company.
- Required material:
  - 1 profile ETC or Robert Juliat 750W 25-50° (depending on the height).
  - 4 PC 1000W with leaves.
  - Audience light controllable by DMX.
  - 16 DMX-512 dimmer channels (1000W each)
  - 1 direct electric power point in the stage.
  - 2 structures 1 meter height for PAR36 spots.
- 2 lighting technicians for assembly.

## **Sonido / Sound:**

- Material de la compañía:
  - Interface de audio FireWire.
  - Amplificador doméstico 40W RMS
  - Altavoces pequeños integrados con la escenografía
  - 2 micrófonos de condensador electret
- Materia requerido:
  - PA estereofónica de 500-1000W RMS (según el tamaño de la sala)
  - Par de cables XLR directos al equipo de amplificación o pasados por un canal estereofónico de la mesa principal de la sala y que lleguen al escenario.
  - 1 punto de corriente directa, separado de la línea de iluminación, al escenario
- 1 técnico de sonido para el montaje.
- Material of the company:
  - FW audio interface
  - Domestic stereo amplifier 40W RMS

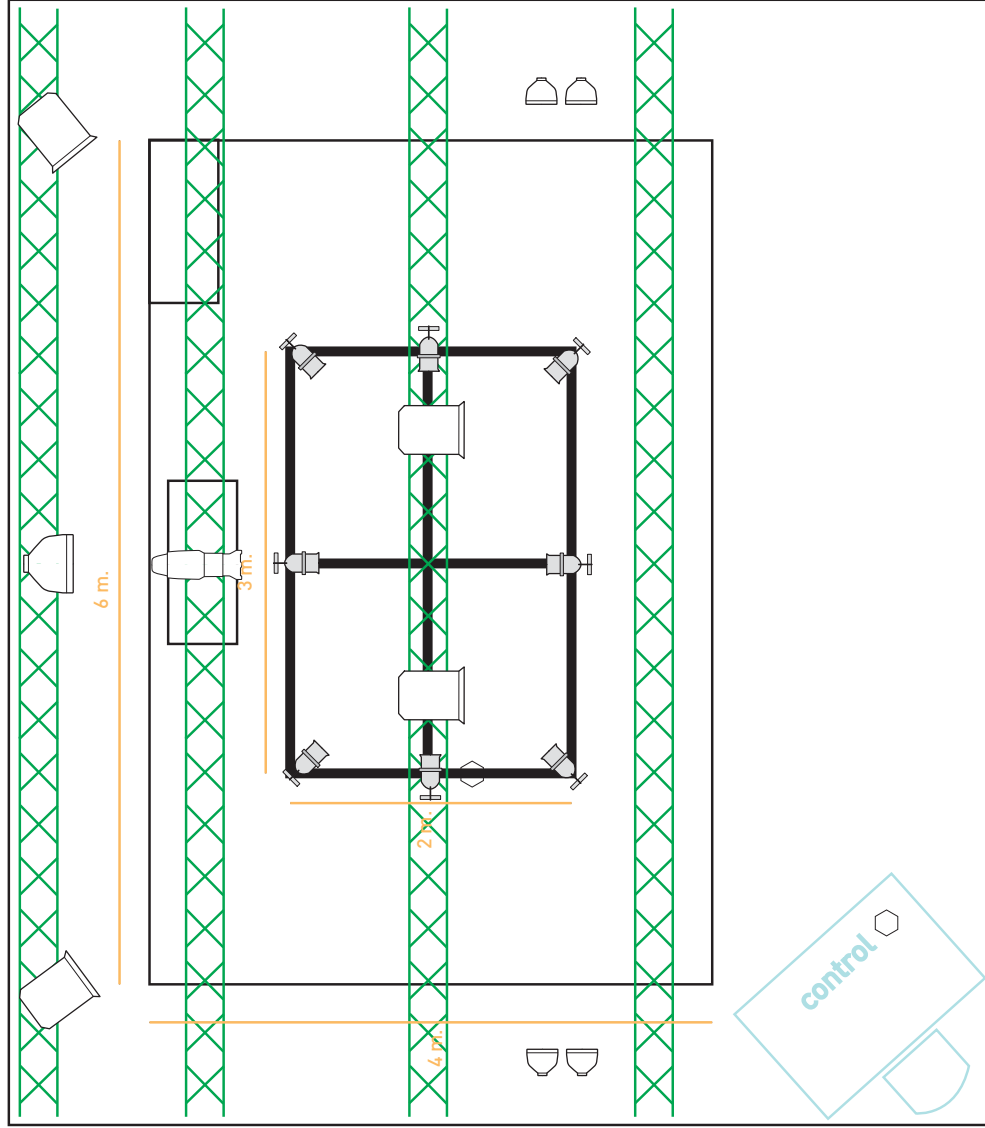
- Small loudspeakers integrated with the scenography.
- 2 electret condenser microphones
  
- Required material:
  - Stereo PA from 500W to 1000W RMS (depending on the theater dimensions)
  - XLR stereo cable pair from the stage to the main amplifiers or mixer.
  - 1 direct electric power point in the stage, separated from the lighting power.
  
- 1 sound technician for assembly.

**Otros / Others:**

- Agua embotellada para el montaje, desmontaje y actuación / bottled water during assembly, disassembly and performance.

**6 horas de montaje / 6 hours for assembly**  
**2 horas de desmontaje / 2 hours for disassembly**

8 m.



Iluminación / Lighting  
#1 Recorte / Profile 750W ETC Source Force or Robert Juliat (25°-50°)  
#4 PC 1000W con palas / with leaves  
#4 PAR36 30W (material de la compañía / of the company)  
#1 PAR56 300W (material de la compañía / of the company)  
#8 miniPAR 50W (material de la compañía / of the company)  
⬡ DMX-512 point /presa DMX-512

Sonido / Sound  
PA stereo 500W to 1000W RMS

Espacio escénico / Stage  
ancho / width 8 m.  
fondo / depth 7 m.  
alto / height 5m.

Cia. **PLAYGROUND**

Ficha técnica / Technical sheet A taula!  
v. 1.5

Contacto técnico/ Technical contact  
Julià Carboneras  
julia@playgroundvisual.com  
T. 0034.635.525.102

<http://www.playgroundvisual.com>